

Projektowane obiekty budowlane	UWAGA: Nie wykaza się istnieniu w terenie innych przedmiotów o których brak informacji wynika z załącznika historycznych lub niedokładności przepisów zgłoszenia do inwentaryzacji (Ustawa Prawo Geodezyjne i Kartograficzne z 17.05.1998r. tj. Dz. U. z 2020r. poz. 2052.)	
MAPA DO CELÓW PROJEKTOWYCH 1:500		
Oznaczenie kancelaryjne zgłoszenia pracy geodezyjnej		
Miejscowość: WIELUŃ, okr. 14, ul. Roosevelta		
Nadanie numeru ewidencyjnego		
101708.4.0014		
Nazwa: WIELUŃ		
101708.4		
Nazwa: WIELUŃ - miasto		
6.151.26.21.1.3, 6.151.25.25.2.4, 6.151.25.25.4.2		
2000-6		
Krajoznictwo 60		
Prostokątne płaszczyzny		
Wysokości		
Oznaczenie granic obszaru, który był przedmiotem aktualizacji		
Oznaczenie i informacja o słabościach granicznych mających wpływ na zagospodarowanie gruntów, zidentyfikowanych w granicach projektowanej inwestycji		
Oznaczenie i symbol konturu użytku gruntowego, który nie jest ujemny w bazie danych ewidencji gruntów i budynków		
Stan aktualny na dzień 17.03.2021		
Data sporządzenia mapy 05.05.2021		
Numer księgi robót 619/2020		
Mapa sporządzona mgr inż. Ireneusz Kruk		
Kierownik robót mgr inż. Ireneusz Kruk		
Granice działek pokazano w/g danych z EGB		
GEO-POMIAR s.c. ul. Józef 43 843 43 76 NIP 8322087764		
GEODETA UPRAWNIONY nr upr. 8921 mgr inż. Ireneusz Kruk		
Jestem świadomy odpowiedzialności kamei za złożenie fałszywych oświadczeń.		

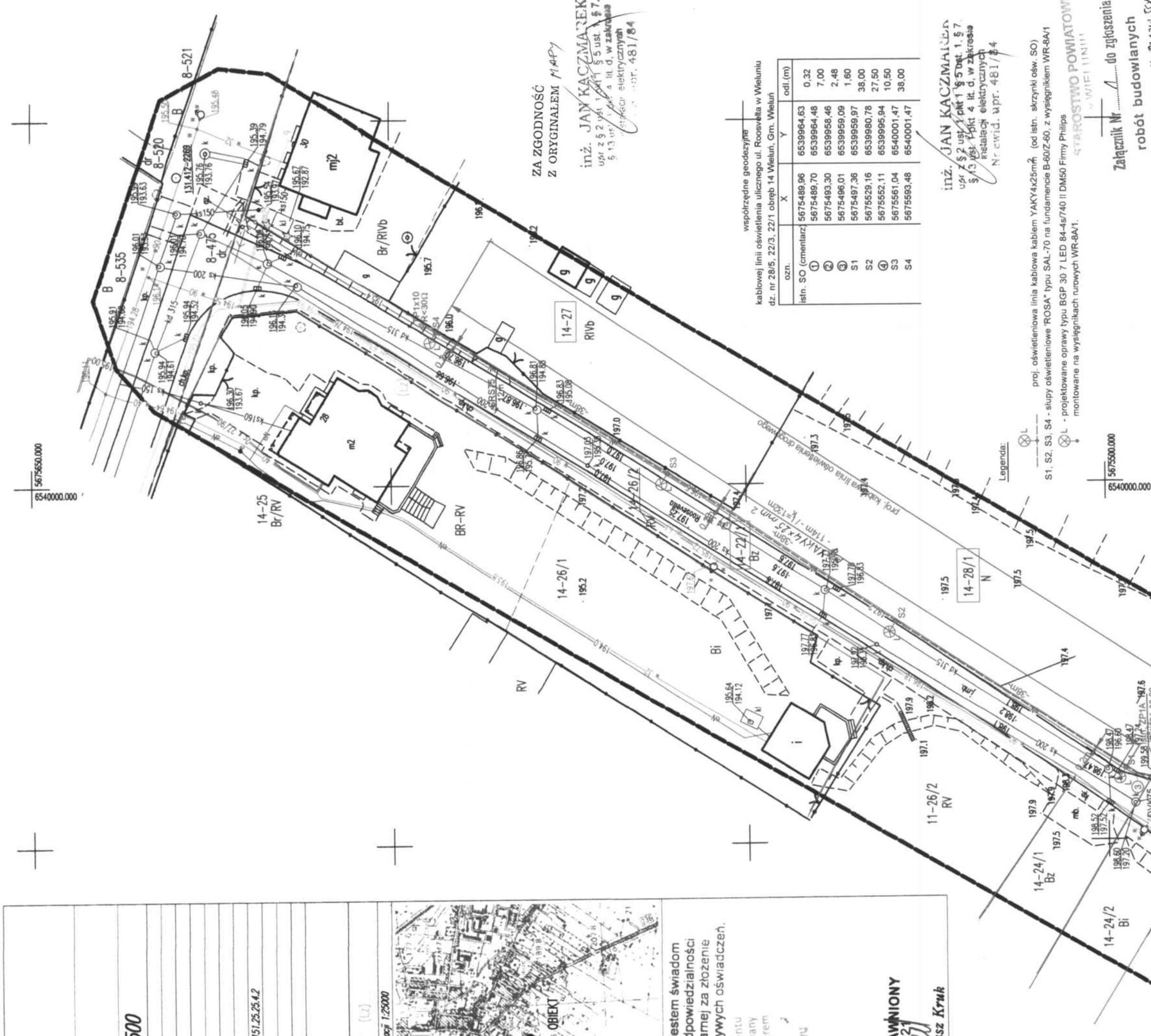


Poswiadczam, że kopia niniejszego dokumentu jest zgodna z oryginałem, który został opracowany w wyniku pracy geodezyjnej i technicznej z numerem GNO.6640. 375.2021

Niniejsza mapa została przyjęta do zasobu PODGIG w Wieluniu pod numerem P.1017 2021.747

Wieluń dn. 15.07.2021

GEODETA UPRAWNIONY
nr upr. 8921
mgr inż. Ireneusz Kruk



STAROSTA WIELUŃSKI	
Dokumentacja nr: GNO. 6630.	
Była przedmiotem narady koordynacyjnej przeprowadzonej w siedzibie Ośrodka Dokumentacji Geodezyjnej i Kartograficznej w Wieluniu, dnia 15.07.2021	
w formie: załącznika do projektu	
za pomocą środków komunikacji elektronicznej	
Wieluń dn. 15.07.2021	
mgr inż. Ireneusz Kruk	
Przewodniczący	
Narady Koordynacyjnej	

PROJEKT ZAGOSPODAROWANIA TERENU	
Z ul. Roosevelta w Wieluniu	
RYS. 1	
Temat: PB przebudowy odcinka drogi gminnej dz. nr 22/1 obręb 14 Wieluń w zakresie budowy kablowej linii oświetlenia drogowego ul. Roosevelta w Wieluniu, gm. Wieluń nr ewid. działek: 28/5, 28/1/22/1, obręb 14 Wieluń	
Inwestor: Gmina Wieluń Pl. Kazimierza Wielkiego 1, 96-300 Wieluń	
Projektant: inż. Jan Kaczmarek nr upr. 481/84	
Data: 06.2021r.	
inż. JAN KACZMAREK	
upr. z § 2 ust. 1 pkt 1 § 5 ust. 1 § 7 § 13 ust. 1 pkt 4 lit. d, w zakresie instalacji elektrycznych	
Nr ewid. upr. 481/84	